

# Clisson / Nantes

## La Véridéale



**Départ**  
Cugand

**Arrivée**  
Nantes

**Durée**  
2 h 42 min

**Distance**  
40,60 Km

**Niveau**  
J'ai l'habitude

Entre son ambiance marquée par son altier château médiéval et les airs plus toscans de la Garenne Lemot, Clisson sait aussi surprendre avec le plus grand festival européen des musiques extrêmes, le Hellfest ! Entre Clisson et Nantes, la Véridéale s'étire dans le vignoble du Muscadet et vous profitez d'aperçus bucoliques sur le patrimoine de la Sèvre nantaise : gué du Moulin d'Angreviers, manoirs perchés... Véritable poumon vert, la rivière vous conduit jusqu'à Nantes en passant par le spot de la Chaussée des Moines à Vertou où le cycliste assoiffé peut facilement s'attabler en terrasse. La ligne verte du Voyage à Nantes prend le relais pour vous compter via un parcours artistique permanent la capitale de l'Ouest. La Sèvre nantaise, dernier affluent majeur de la Loire, cède la place au fleuve pour la poursuite de votre parcours à vélo plein ouest.

### Détails de l'étape

À Clisson, la Véridéale passe devant le parvis de la gare, emprunte un réseau de voies apaisées puis une voie verte le long de la voie ferrée. Arrivé à Gorges, l'itinéraire se poursuit sur la RD113 en descente. Maîtrisez votre vitesse sur cette section en voie partagée. Après la traversée de la Sèvre, prenez la première à gauche en direction d'Angreviers. L'itinéraire alterne ensuite routes peu circulées et chemins à travers les vignes, avec quelques pentes fortes sur la commune du Pallet. Soyez prudents lorsque vous empruntez la RD149 sur quelques mètres pour rejoindre le musée du vignoble nantais, puis plus loin la RD7 avant de prendre à gauche en direction de Port Domino puis de la Haye Fouassière.

En arrivant à Vertou par la Rue des Ouches, soyez prudents sur les quelques mètres parcourus sur la M50, et rejoignez la route de la Ville Bachelier qui offre de beaux panoramas et points de vue, jusqu'à l'ancien village du Portillon au patrimoine bâti remarquable. L'itinéraire emprunte à droite la rue de la Pierre percée, pour rejoindre les bords de Sèvre. N'hésitez pas à sortir du parcours par la droite, pour rejoindre le bac à chaîne qui mène au Château de la Frémoire, étape dégustation incontournable du Voyage dans le Vignoble. Sinon, l'itinéraire se poursuit le long de la Sèvre, au travers de parc jusqu'à la remarquable Chaussée des Moines de Vertou. Suivez toujours le jalonnement "La Véridéale" pour poursuivre le parcours le long de la Sèvre (celui-ci est en cours de déploiement, en attendant nous vous recommandons de télécharger la trace gpx de l'itinéraire sur une application de guidage). Traversez au Pont de la Morinière pour changer de rive et rejoindre les remarquables prairies des bords de Sèvre à Rezé, aux portes de Nantes.

### Liaisons EuroVelo 1 et EuroVelo 6 à Rezé

Le pont des trois continents marque la connexion avec [La Véridéale - EuroVelo 1](#) et [La Loire à vélo - EuroVelo 6](#) (*liens externes*) Si vous souhaitez emprunter l'EuroVelo 1 vers le nord ou l'EuroVelo 6 vers l'est, ou tout simplement rejoindre le centre de Nantes, traversez le pont. Sinon continuez sur cette section commune aux trois véloroutes.

## Infos pratiques

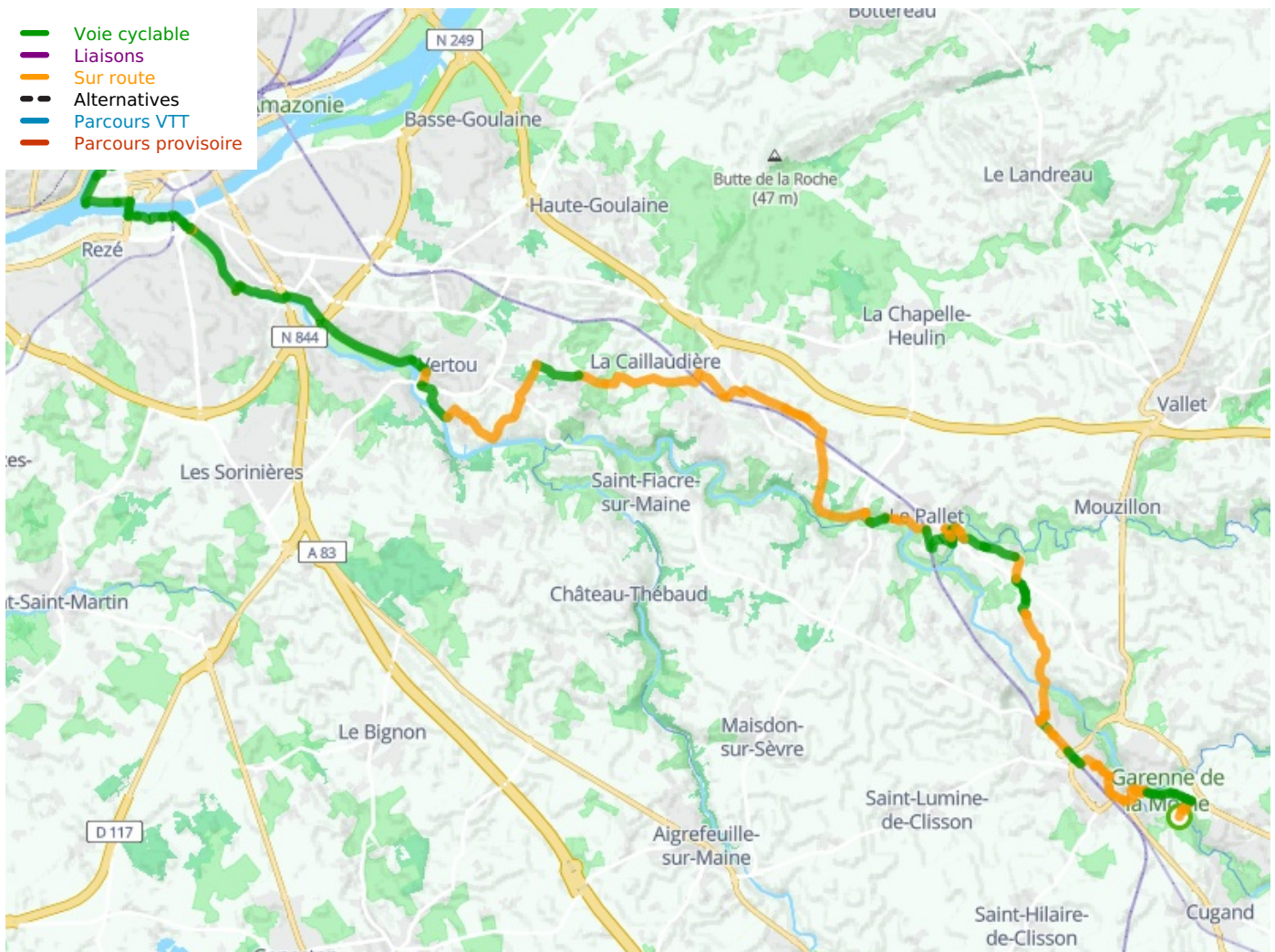
- Office de tourisme du vignoble de Nantes place du Minage 44190 Clisson - 02 40 54 02 95  
<https://www.levignobledenantes-tourisme.com/>
- Le Voyage à Nantes 9 Rue des États - 44000 Nantes - 0892 464 044  
<https://www.levoyageanantes.fr/>

## SNCF

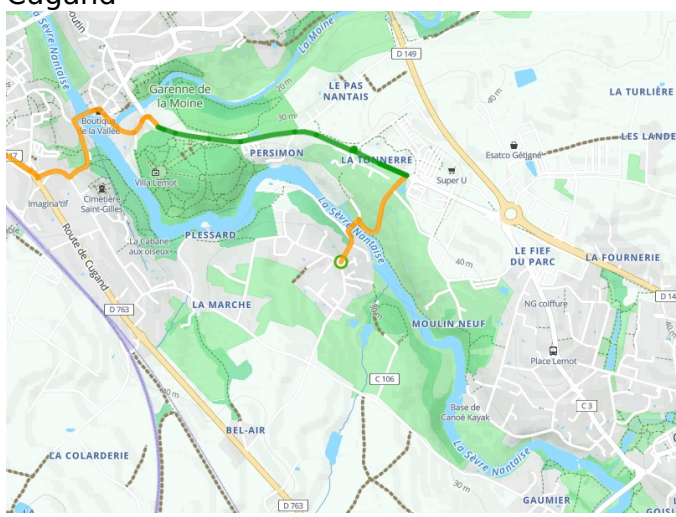
Gares de Nantes, Vertou, Clisson : Le TER Clisson-Nantes accepte les vélos.

## À ne pas manquer

- **Clisson** : [domaine de la Garenne Lemot](#), château, bords de rivière
- **Vertou** : le [château de la Frémoire](#), la Chaussée des moines
- **Rezé** : les prairies des bords de Sèvre, parc de la Morinière
- **Nantes** :
  - Bords de sèvre : vaches nantaises aux Roches vertes, l'œuvre « Je serais douce » de Sanam Khatibi
  - Centre-ville : [Château des Ducs de Bretagne](#), [Machines de l'île](#), [Jardin des plantes](#)



**Départ  
Cugand**



**Arrivée  
Nantes**

